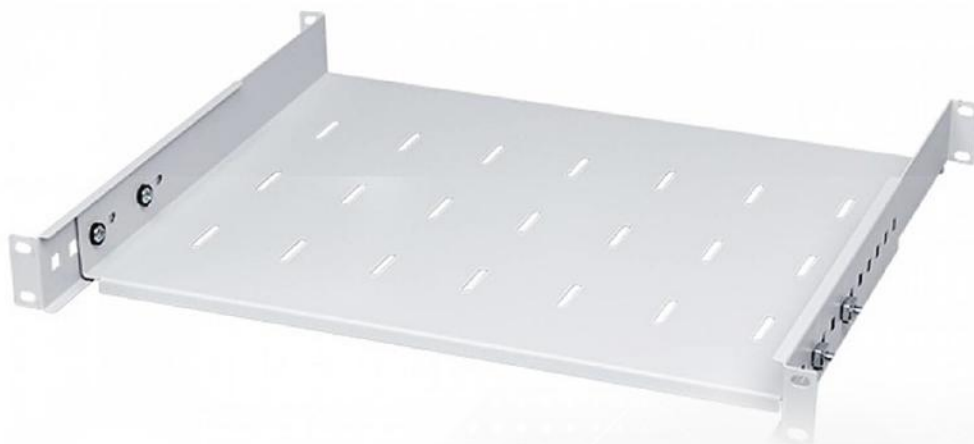


Półka stała 1U - mocowanie na 4 belkach 19" do szaf gł. 600-1000mm - max. nośność 100 kg z możliwością regulacji rozstawu uchwytów



Półka stała dedykowana do szaf rack 19" o głębokości 600-1000mm. Półka w kolorze szarym lub czarnym. Mocowana w czterech punktach, wyposażona w regulowane szyny w zakresie: 450-750mm.

Półka montowana doczołowo do przednich i tylnych belek rack. Otwory w spodzie półki zapewniają dodatkową cyrkulację powietrza oraz umożliwiają zabezpieczenie urządzenia za pomocą opasek kablowych.

Cechy produktu:

wysokość robocza: 1U

głębokość użytkowa: 450mm - 750mm

nośność: 80kg

wykonana z blachy stalowej

mocowanie doczołowe do szyn rackowych przednich i tylnych

kolor: szary (RAL7035) / czarny (RAL 9005)

w zestawie: 8 kompletów montażowych rack M6: śruba, podkładka, koszycek

nr. katalogowy	Nazwa
KR-F9350	Półka stała 1U - gł. 450 mm - mocowanie na 4 belkach 19" do szaf gł. 600 mm - max. nośność 100 kg, z możliwością regulacji rozstawu uchwytów
KR-F9351	Półka stała 1U - gł. 650 mm - mocowanie na 4 belkach 19" do szaf gł. 800 mm - max. nośność 100 kg, z możliwością regulacji rozstawu uchwytów
KR-F9352	Półka stała 1U - gł. 750 mm - mocowanie na 4 belkach 19" do szaf gł. 1000 mm - max. nośność 100 kg, z możliwością regulacji rozstawu uchwytów